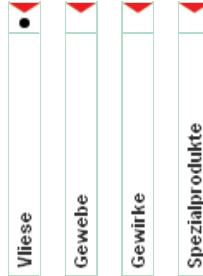
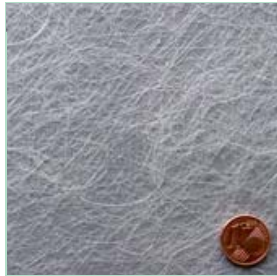


KOB AU Poly-Vlies W 50



Rissart / Symbol



Anwendungsbereich / Eigenschaften

KOB AU Poly-Vlies W 50 dient zur Armierung von Anstrichsystemen bei Rissen, durch Putzlagen gehend (Rissart A.2), bei Rissen an Stoß- und Lagerfugen (Rissart B.1) sowie bei Rissen durch Formveränderung verschiedener Wandbildner (Rissart B.2) gemäß der Klassifizierung im BFS-Merkblatt Nr. 19. Bevorzugt wird KOB AU Poly-Vlies W 50 zur Armierung von hochwasserdampfdurchlässigen Silikonharz- oder Mineralfarbsystemen sowie zur Erhöhung der Schichtdicke in elastischen Systemen eingesetzt. KOB AU Poly-Vlies W 50 ist ein Polyester / Polyamid-Spinnvlies aus Endlosfasern, die thermisch fixiert sind. KOB AU Poly-Vlies W 50 ist witterungs-, chemikalien- und Lösungsmittelbeständig.

Achtung:

Bis Rissart A.2 im Verbund Poly-Vlies W 50 mit Silikonharz- oder Mineralfarbsystem.

Bis Rissart B.2 im Verbund Poly-Vlies W 50 mit elastischen Fassadenfarben.

Verarbeitung

Anstricharmierung:

Die zu armierende Fläche gemäß VOB, Teil C, DIN 18363 bzw. BFS-Merkblättern vorbereiten. Anschließend Einbettungsmaterial satt und gleichmäßig aufstreichen, rollen oder spritzen. KOB AU Poly-Vlies W 50 von der Rolle oder als Zuschnitt in den noch nassen Anstrich falten- und blasenfrei mit einer Überlappung von mind. 5 cm Breite einbetten. KOB AU Poly-Vlies W 50 vorzugsweise von oben nach unten abrollen. Zur Erzielung glatter Oberflächen diese mit dem Gummirakel glätten. Den Bereich der Überlappung bis auf Vliesdicke ausquetschen, um einen Flächenausgleich durch die neue Auftragsschicht zu gewährleisten. Nach Durchtrocknung Zwischen- und Schlussanstrich im System ausführen.

KOB AU-Technik "Armieren statt Mehrfachspachteln":

Zur Erzielung glatter Flächen, geeignete Spachtelmasse maschinell oder manuell auf den Untergrund auftragen und mittels Zahnkelle der Zahnung 4x6x4 mm gleichmäßig durchkämmen. KOB AU Poly-Vlies W 50 mit der Hand leicht in die frische Spachtelmasse einlegen und mit Glättwerkzeug Zahnkellenstruktur unterhalb des Vlieses vollständig verquetschen. Bahnen mind. 5 cm überlappend verarbeiten. Flächen mit dem Einbettungsmaterial überarbeiten. Nach Trocknung gesamte Fläche mit dem Einbettungsmaterial nochmals abporen.

Technische Daten

| | |
|--------------------------------|-----------------------------|
| Qualität | ▶ PES / PA-Filament |
| Farbton | ▶ naturweiß |
| Verfestigung | ▶ thermisch |
| spezifisches Gewicht DIN 53854 | ▶ ca. 50 g / m ² |
| Dicke | ▶ ca. 350 µm |
| Höchstzugkraft längs | ▶ ca. 140 N / 5 cm |
| Höchstzugkraft quer | ▶ ca. 130 N / 5 cm |
| Dehnung längs | ▶ ca. 23 % |
| Dehnung quer | ▶ ca. 23 % |
| Weiterreißkraft längs | ▶ ca. 70 N |
| Weiterreißkraft quer | ▶ ca. 70 N |

Lieferform

Rollen der Abmessung: 1,00 m x 50 m
(weitere Abmessungen auf Anfrage)

Arbeitsgeräte

- Rolle, Bürste oder Spritzgerät, Gummirakel
- Zahnkelle 4x6x4 mm, Glättwerkzeug

Materialbedarf

- Einbettungsmaterial je nach Verfahren

Lagerung

trocken, kühl, in geschlossenen Räumen

Hinweis

Weiterführende Arbeiten unter Beachtung der jeweiligen Herstellervorschriften verrichten.

Größere Rauhtiefen oder grobe Unebenheiten sind vor Ausführung der KOB AU-Technik "Armieren statt Mehrfachspachteln" durch eine Kratzspachtelung zu beseitigen.

Vorstehende Angaben entsprechen dem derzeitigen Stand der Entwicklung. Sie erheben keinen Anspruch auf Vollständigkeit. Da die Anwendung und Verarbeitung unserer Produkte außerhalb unseres Einflusses liegen und wechselnde Gegebenheiten bei Anwendung, Arbeitsweisen und Werkstoffen eine Abstimmung auf die jeweiligen Arbeitsverhältnisse erfordert, kann eine Rechtsverbindlichkeit aus diesen technischen Informationen nicht abgeleitet werden. Mit dieser Ausgabe verlieren frühere technische Merkblätter ihre Gültigkeit.